

LÆNGE LEVE BLÅBJERG-NYMINDE

WORKSHOP 1

18. april 2023



Miljøministeriet
Naturstyrelsen



Varde
Kommune



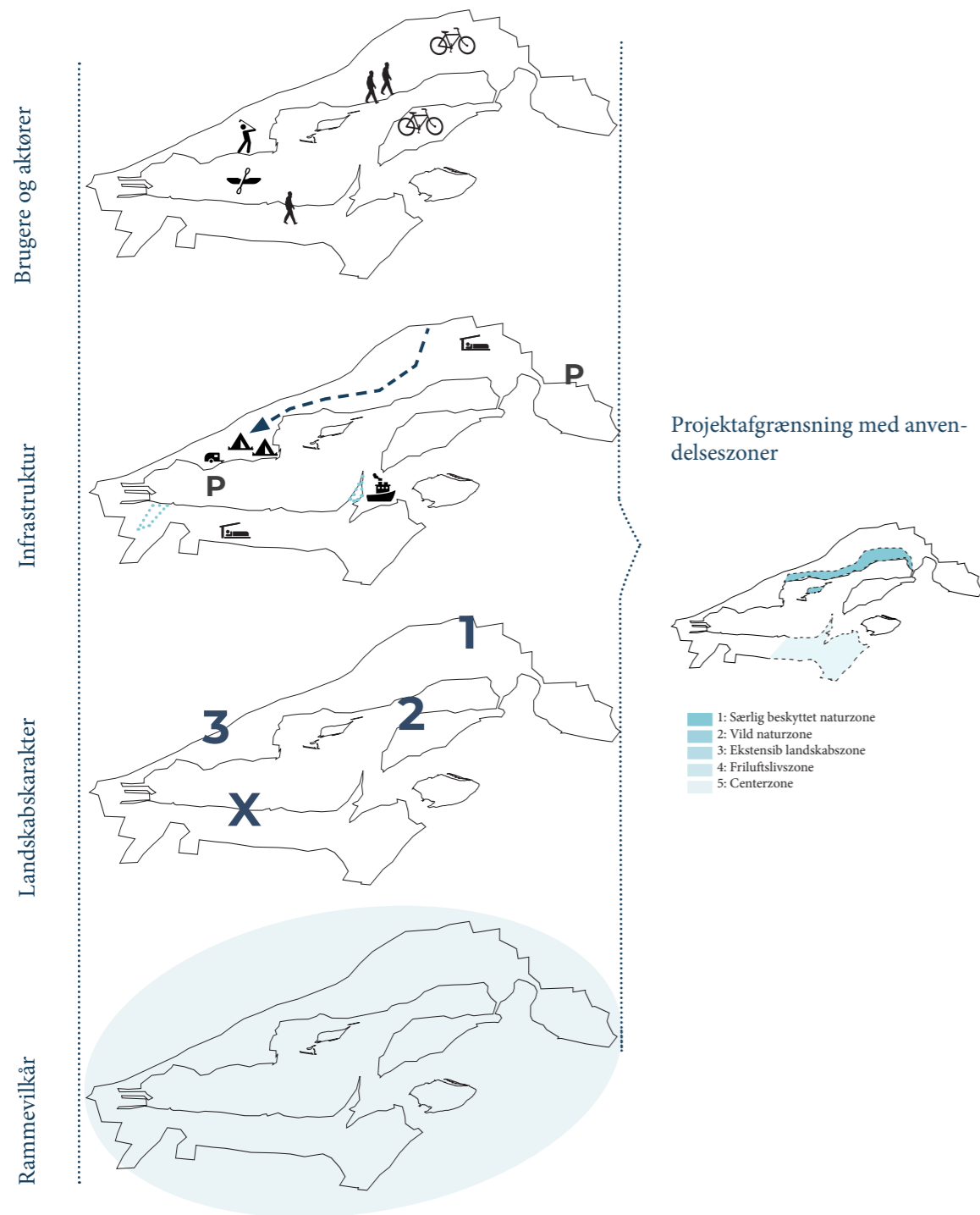
DANSK
KYST & NATUR
TURISME

Formål med udviklingsplanen:

- at skabe sammenhæng i den eksisterende turismeinfrastruktur
- at konkretisere udviklingsretningen for Naturområdet Blåbjerg-Nyminde

METODEHÅNDBOG "LÆNGE LEVE LANDSKABET"

1. KORTLÆGNING OG STRATEGISK ANALYSE



2. VISION, STRATEGI & MÅLSÆTNINGER

3. PLANLÆGNING

Stor skala

Strategisk planlægning (hele området)



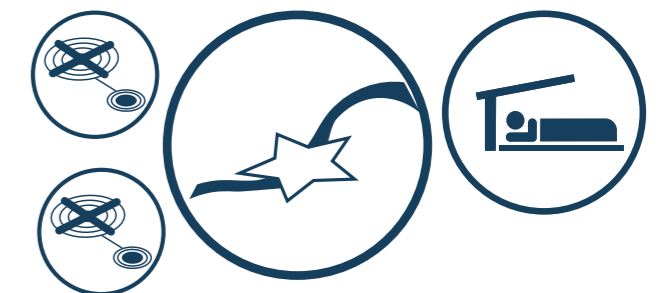
Mellem skala

Indsatser og retningslinjer (delområder)



Lille skala

Skitseforslag (konkrete lokationer)



Formålet med denne workshop:

- at sikre ejerskab og interesse hos deltagerne
- at få jeres input til formulering af en fælles vision og målsætninger for projektområdet.
- at I bidrager til en dialog om udviklingsprincipper for hvert af de fire delområder

FORSLAG TIL PROJEKTOMRÅDE & DELOMRÅDER

1. Særlig beskyttelseszone

Anvendelse: Zonen anvendes i områder, som kræver særlig beskyttelse enten på grund af særlige karaktertræk, truet natur eller kulturarv.

Adgang: Færdsel til fods bør kun ske ad stier og gangbroer, som skåner natur og kultur for slitage og u hensigtsmæssige forstyrrelser af eksempelvis dyreliv. Hvis området er for skrøbeligt til at kunne tillade adgang for besøgende, kan der etableres formidlingspunkter i udkanten af zonen. Færdsel er ikke tilladt med bil eller andre køretøjer.

2. Vild naturzone

Anvendelse: Zonen anvendes i områder, der driftes med henblik på at udvikle, bevare eller styrke økosystemer under minimal påvirkning af mennesker.

Adgang: Besøgende kan opleve områdets natur- og kulturarvs værdier gennem friluftsk aktiviteter, som kun kræver få infrastrukturelle faciliteter, der ikke påvirker området karakter og økosystemer. Færdsel er ikke tilladt med bil eller andre køretøjer.

3. Ekstensiv landskabszone

Anvendelse: Zonen anvendes i områder, der har en overvejende ekstensiv drift og derved fremstår som naturprægede landskabsområder med mulighed for at besøgende kan opleve områdets natur- og kulturarvs værdier.

Adgang: Besøgende kan færdes i området via stisystemer (cykel, vandring, heste etc.) med få infrastrukturelle faciliteter, der ikke eller kun i mindre grad påvirker områdets karakter og økosystemer. Begrænset adgang med biler i området.

4. Friluftslivszone

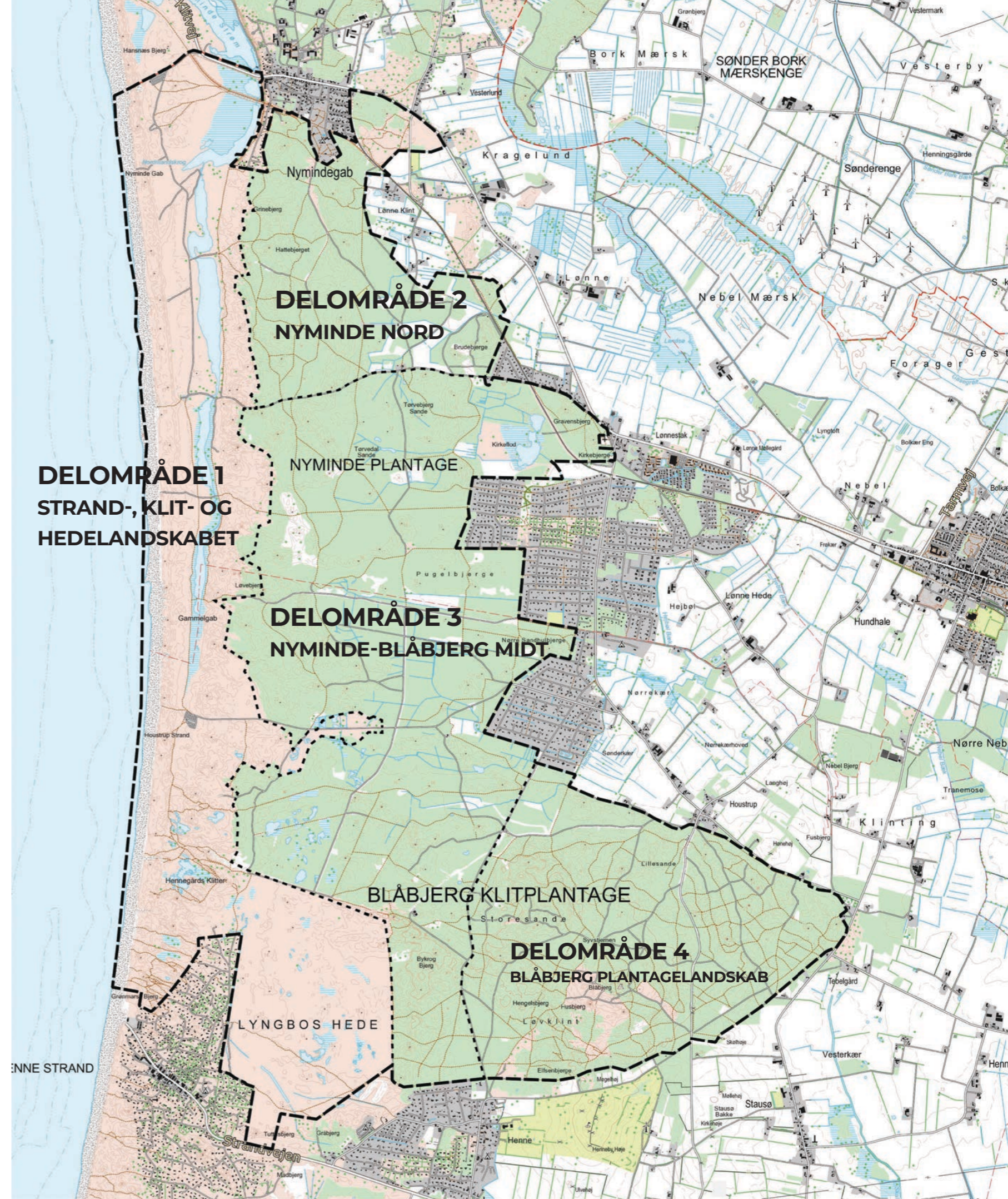
Anvendelse: Zonen anvendes i områder, som kan rumme en bred vifte af faciliteter, som formidler naturen og kulturelle værdier samt understøtter det generelle friluftsliv i zonen. Her er der mulighed for at etablere primitive overnatningsfaciliteter. Faciliteter skal tilpasses områdets karakter og udtryk, og påvirkningen af økosystemer skal begrænses mest muligt.

Adgang: Der kan skabes direkte adgang med biler og andre køretøjer, og besøgende kan generelt færdes frit i hele området under hensyntagen til gældende regler.

5. Centerzone

Anvendelse: Zonen anvendes på lokationer, hvor der ønskes en koncentration af besøgstjenester og servicefaciliteter, herunder også administrative funktioner. Der kan etableres større faciliteter, der understøtter disse funktioner. Faciliteter skal indpasses i områdets karakter og udtryk, men må i denne zone gerne have karakter af landmark.

Adgang: Der er fri adgang til zonen og god mulighed for parkering. Zonen kan med fordel have karakter af gateway eller ankomstportal til naturområdet, ligesom der er mulighed for mere kommercielle attraktioner eller overnatningsformer.



--- Projektområdet
..... Delområdegrænse

INDSIGTER FRA DEN INDLEDENDE INTERESSENTDIALOG

Blåbjerg: **Skraldespande, helårsåbne toiletter**, samlingspunkt med overdækning, vandpost, vaskeplads og fx. shelters

Adfærdsanarkisme: Hunden er ikke i snor, MTB-ryttere og hestesryttere bevæger sig uden for de tilladte stier.

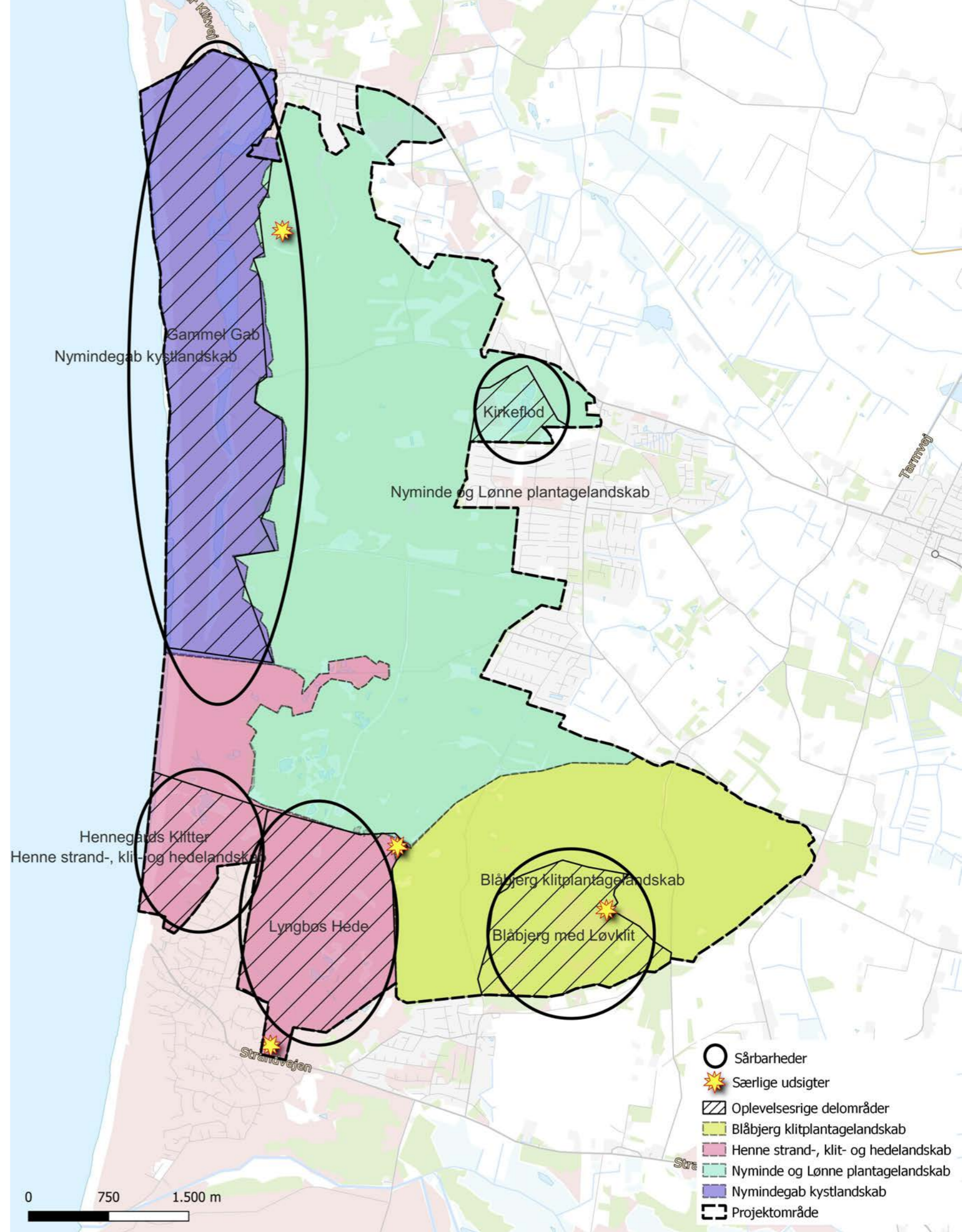
Færdselsreglerne i naturen og området er ikke basisviden for mange besøgende.

De populære MTB spor i Blåbjerg 'rates' højt blandt mountainbikere pga. deres naturlige udformning som spor i skoven og ikke som en cykelbane.

Kommunikation og formidling af vandrerruter ude i selve området. Der ønskes **flere markeringer langs ruterne** og skilte med de historiske vejnavne. Mange vil rigtig gerne lade mobilen ligge. Foldere med lokale historier og formidling af naturoplevelserne.

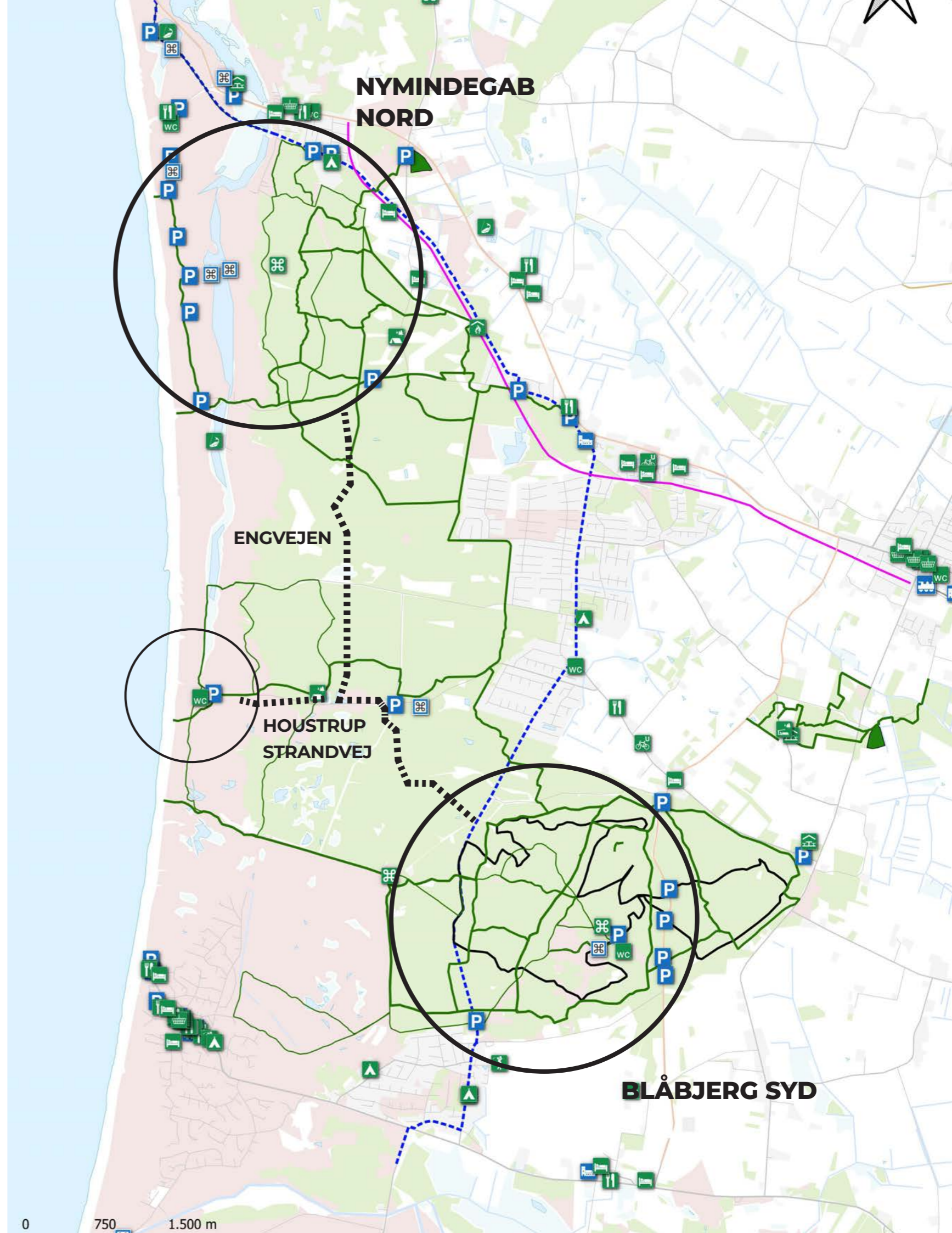
LANDSKABSKARAKTERER

Sårbarhed knyttet til særlige visuelle oplevelsesværdier



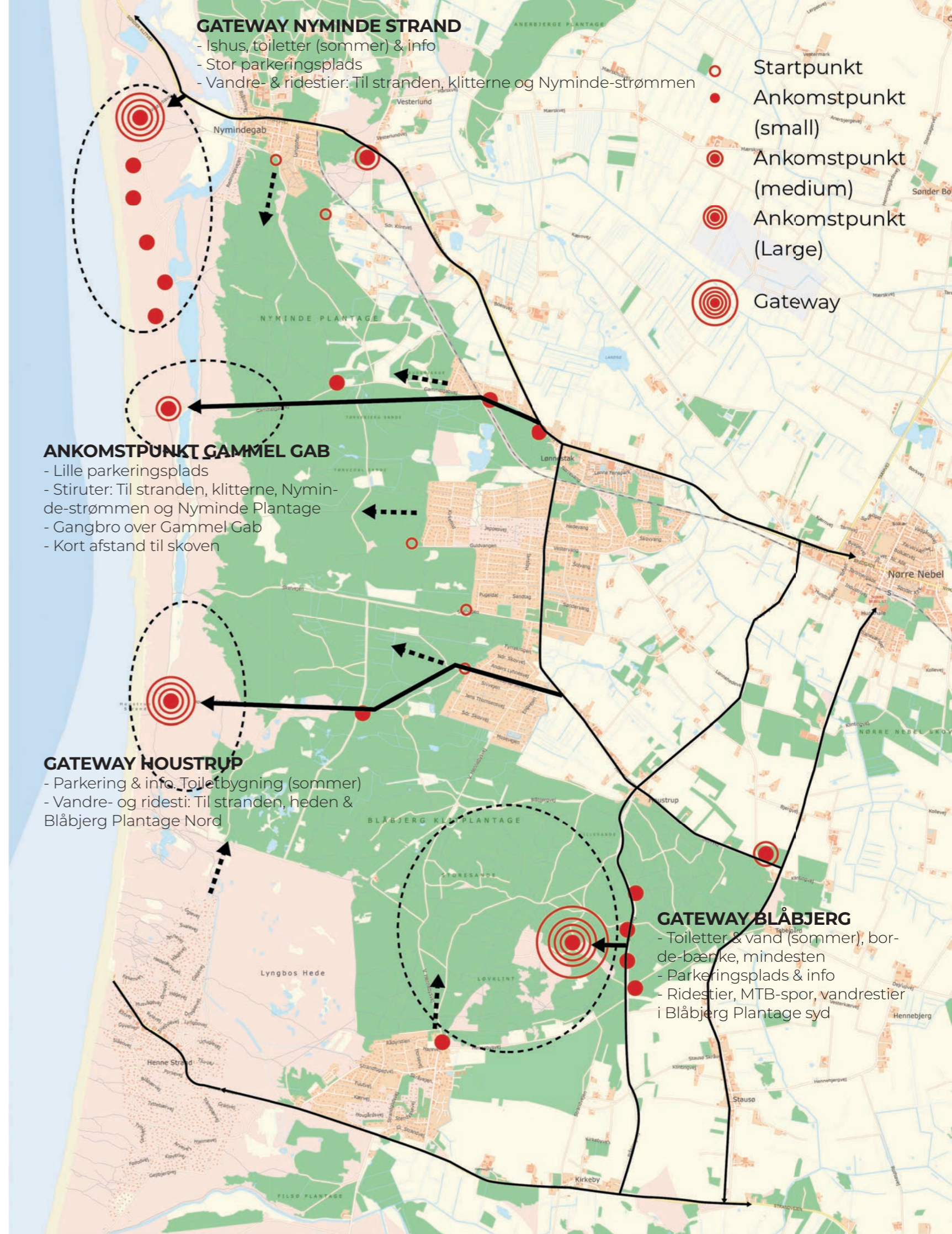
STRATEGISK ANALYSE

To facilitetsområder med koncentreret aktivitet



STRATEGISK ANALYSE

Tre gateways & mange små ankomspunkter



METODE: "LÆNGE LEVE LANDSKABET"

UDVIKLINGSPRINCIPPER

Målet med at arbejde med disse principper er, at udviklingen sker i balance mellem naturbeskyttelse og naturbenyttelse.

Alt efter den lokale kontekst udfoldes principperne og tillægges forskellig vægt.



Princip #1

Gateways og ankomstpunkter

Formål:

At brugerne ledes ind til naturoplevelserne via gateways og ankomstpunkter, som imødekommer deres behov både før og efter oplevelsen samt giver overblik over områdets muligheder.

METODE: "LÆNGE LEVE LANDSKABET" UDVIKLINGSPRINCIPPER



Princip #2

Bæredygtig mobilitet

Formål:

At der fremmes en bæredygtig mobilitet i naturområderne, og at der sikres tilgængelighed for brugere med særlige behov



Princip #3

Stedsspecifikke oplevelsesfaciliteter og kommercielle attraktioner

Formål:

At faciliteter tilpasses landskabet og tager afsæt i stedsspecifikke kvaliteter samt at særlige attraktioner kan opleves uden at blive overbelastet

METODE: "LÆNGE LEVE LANDSKABET" UDVIKLINGSPRINCIPPER



Princip #4
Overnatningskapacitet

Formål:

At der er mulighed for primitiv overnatning på steder med lange ruter, som tilbagelægges over flere dage, og/eller mulighed for anden kommerciel overnatning på steder med et stort udbud af oplevelsesmuligheder



Princip #5
Code of Conduct

Formål:

At fremme en ønsket brugeradfærd gennem tydelig information om passende adfærd og regler i området

MARKEDSPLADS

Mulighed for dialog med arbejdsgruppen og hinanden om vision, målsætninger og udviklingsprincipper for de fire delområder

5 boder: Én for hver delområde + én om visionen for området og emnet code of conduct

50 min i alt - vil I gerne nå rundt til alle boder, skal I skifte efter ca. 10 minutter.

DELOMRÅDE 1 STRAND-, KLIT- OG HEDE- LANDSKABET



I strand-, klit- og hedelandskabet er der en særlig intens oplevelse af det dynamiske landskab med den evigt foranderlige kystlinje, som danner en skarp grænse mellem land og hav.

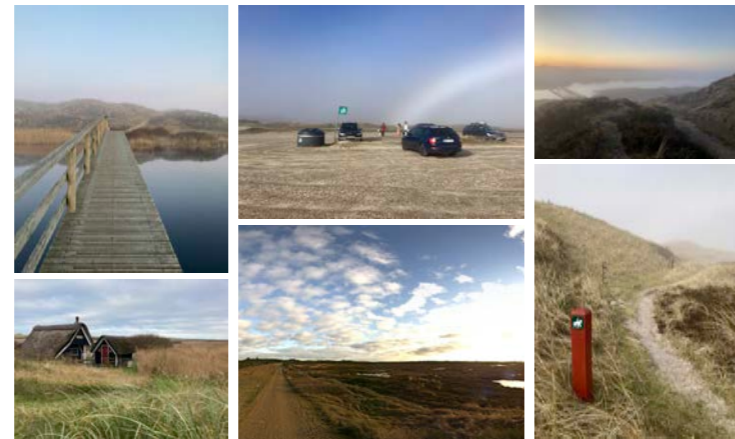
Landskabsområdet er domineret af den brede forstrand og det brede kuperede klitlandskab, der brat rejser sig i op til 20 m.o.h. for igen at afløses af bagvedliggende og lige så dominerende klithede.

Særligt karakteristisk for dette område er også, at der overordnet set er en åben afgrænsning med mange muligheder for vide udsigter både på langs og på tværs i landskabet. De dimensiongivende landskabselementer og de rumlige forhold er store. Derudover er landskabet forholdsvis enkelt, idet der overordnet set er tale om et landskab med få karaktergivende elementer.

Landskabet i området er særligt karakteristisk, fordi landskabets karaktergivende elementer fremstår klart, arealanvendelsen tydeligt afspejler naturgrundlaget, og samspillet mellem natur og kultur er veftværende.

Området rummer som helhed meget store visuelle oplevelsesværdier og området er generelt særdeles oplevelsesrigt. Derudover findes der særlige områder og særlige udsigter, som er særlig oplevelsesmæssig betydning eller potentiale. Det drejer sig om Lyngbos Heide, Hennegårds Klitter og Gammel Gab, som alle rummer store oplevelsesmuligheder.

Sårbarhed
Som udgangspunkt bør området bevares og beskyttes. Det er generelt sårbart overfor ændringer, der påvirker de karaktergivende strukturer eller de særlige visuelle oplevelsesværdier. Der bør lægges vægt på, at der generelt ikke sker væsentlige ændringer i og omkring rumligt visuelle forhold, der begrænser eller forringer udsigter eller udsigtsmuligheder.



Særlige udfordringer

Mange brugere og deraf følgende slid på landskabet, særligt langs stier og trampespor

Ridning og mountainbiketure i klit- og hedelandskabet
Vinterlukkede faciliteter ved gateways
Mangler formidling om færdselsregler samt tydelige code of conduct

Sårbare våde områder og naturtyper

Særlige potentialer

Opgradering af formidlingen af omkring Gammel Gab, Lyngbos Heide og Hennegårds Klitter
Parkeringspladser/gateways ved Nymindede Strand og Houstrup Strand
Ridende og færdsel på mountainbike på udvalgte tider af året på grund af slid

KORTLÆGNING

Ejerforhold inden for projektområdet

Landets ejerforhold inden for projektområdet er vist på kortet. De fleste arealer er ejet af private personer, men der er også arealer, der er ejet af offentlige myndigheder. De offentlige arealer er vist på kortet med en rød kant. De private arealer er vist på kortet med en grøn kant.

De offentlige arealer er vist på kortet med en rød kant. De private arealer er vist på kortet med en grøn kant.

De offentlige arealer er vist på kortet med en rød kant. De private arealer er vist på kortet med en grøn kant.

To facilitetsområder med koncentreret aktivitet

De to facilitetsområder er vist på kortet. De to områder er Nymindede Strand og Blåbjerg Klitplantage. De to områder er vist på kortet med en blå kant.

De to områder er vist på kortet med en blå kant.

De to områder er vist på kortet med en blå kant.

Bindinger i projektområdet

Projektområdet er bundet af flere forskellige regler og bestemmelser. De vigtigste bindinger er vist på kortet. De vigtigste bindinger er vist på kortet med en orange kant.

De vigtigste bindinger er vist på kortet med en orange kant.

De vigtigste bindinger er vist på kortet med en orange kant.

Fredede arealer i projektområdet

Projektområdet indeholder flere fredede arealer. De fredede arealer er vist på kortet. De fredede arealer er vist på kortet med en grøn kant.

De fredede arealer er vist på kortet med en grøn kant.

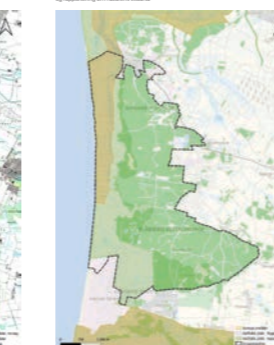
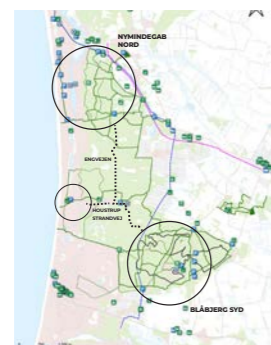
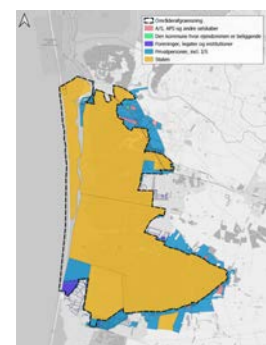
De fredede arealer er vist på kortet med en grøn kant.

Natura 2000- og RAMSAR-områder

Projektområdet indeholder flere Natura 2000- og RAMSAR-områder. De Natura 2000- og RAMSAR-områder er vist på kortet. De Natura 2000- og RAMSAR-områder er vist på kortet med en blå kant.

De Natura 2000- og RAMSAR-områder er vist på kortet med en blå kant.

De Natura 2000- og RAMSAR-områder er vist på kortet med en blå kant.



FREMTIDENS DELOMRÅDE 1

SKRIV DINE INPUT/SVAR NED PÅ POST ITS OG PLACÉR DEM VED DE PÅGÆLDENDE UDVIKLINGSPRINCIPPER.



Princip #1
Gateways og ankomstpunkter

HVORDAN KAN VI STYRKE DE TO GATEWAYS (HOUSTRUP STRANDPARKERING & NYMINDEGAB STRANDPARKERING)? ER DER BRUG FOR FLERE FACILITETER VED GATEWAYS OG ANKOMSTER – HVIS JA, HVILKE? ER DET AFHÆNGIGT AF ÅRSTIDEN/ÅRSTIDEN? – MIDLERTIDIGE FACILITETER, DER STILLES FREM I HØJ- OG SKULDERSÆSON OG TAGES VÆK I YDERSÆSON?



Princip #2
Bæredygtig mobilitet

HVORDAN KAN VI GØRE DET NEMME AT FINDE RUNDT I DELOMRÅDET? (FLERE SKILTE, BEDRE KORT, BREDERE FORMIDLING?)

HVORDAN KAN VI UNDERSTØTTE, AT FLERE MENNESKER CYKLER ELLER GÅR TIL OMRÅDET FRA DE OMRINGLIGGENDE LOKALSAMFUND OG SOMMERHUSOMRÅDER I STEDET FOR AT TAGE BILEN?



Princip #3
Stedsspecifikke oplevelsesfaciliteter og kommercielle attraktioner

HVAD SER DU AF BEHOV FOR FACILITETER, DER STYRKER OPLEVELSEN AF DELOMRÅDET? ER DER NOGEN OPLEVELSER, DER BØR VÆRE MERE TILGÆNGELIGE ELLER MANGLER FACILITETER?

HVILKE SÆRLIGE STEDER I DELOMRÅDET BØR STYRKES ELLER FREMHÆVES?



Princip #4
Overnatningskapacitet

ER DER BRUG FOR NYE OVERNATNINGSTYPOLOGIER RUNDT OM PROJEKTOMRÅDET FOR AT STØTTE OP OM NATUR- OG OUTDOOROPLEVELSERNE?

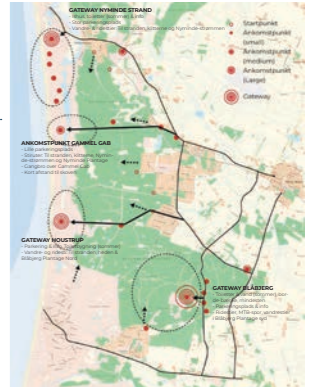


Princip #5
Code of Conduct

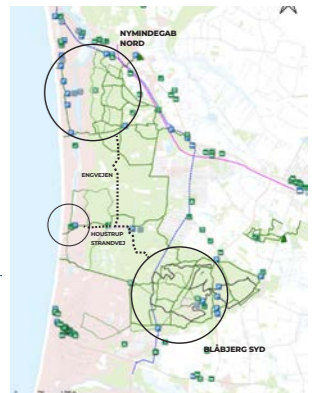
HVORDAN KAN VI STYRKE FORMIDLINGEN AF DE EKISTERENDE FÆRDELSREGLER OG RETNINGSLINJER FOR OPFØRSEL I NATUREN? HVOR SYNES I, DER ER SÆRLIGT BRUG FOR AT FORMIDLE EN FÆLLES CODE OF CONDUCT FOR OMRÅDET? HVOR VILLE DU SOM BRUGER AF OMRÅDET SE ELLER OPDAGE EN CODE OF CONDUCT – HVAD SKULLE DER TIL FOR, AT DU VILLE FÅ ØJE PÅ DEN? (PÅ NETTET, UDE I OMRÅDET, PÅ EN FLYVER I POSTKASSEN ELLER LIGNENDE)

HVORDAN KAN VI SIKRE, AT VI EFTERLADER NATUREN OG LANDSKABET, SOM VI FANDT DET?

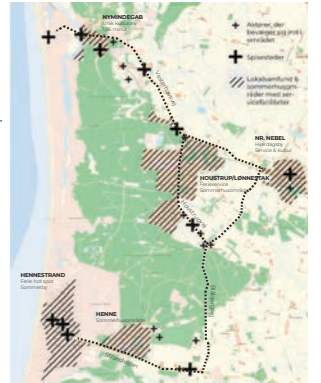
Tre gateways & mange små ankomstpunkter



To facilitetsområder med koncentreret aktivitet



Lokalsamfund med servicefaciliteter & små lokale aktører som perler på en snor



HVILKE MÅLSÆTNINGER BØR DER VÆRE UDVIKLING AF DELOMRÅDET?

HVILKE VÆRDIER ER VIGTIGST AT BEVARE ELLER STYRKE I DELOMRÅDET?

- hver opmærksom på, hvilket delområde, I svarer på spørgsmål om!

- tag en snak med hinanden og arbejdsgruppen om delområdet og prøv at svare på de tilhørende spørgsmål.

- skriv jeres svar eller input på post its og sæt dem på planchen **SKRIV MED BLOKBOGSTAVER**