

LÆNGE LEVE BLÅBJERG-NYMINDE

WORKSHOP 2

7. juni 2023



Miljøministeriet
Naturstyrelsen



Varde
Kommune



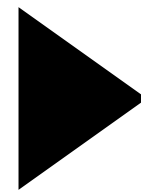
DANSK
KYST & NATUR
TURISME

Formål med den strategisk-fysiske udviklingsplan for natur- og outdoorområderne omkring Blåbjerg-Nyminde:

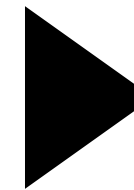
- at skabe sammenhæng i den eksisterende turismeinfrastruktur
- at konkretisere udviklingsretningen for Naturområdet Blåbjerg-Nyminde

METODEHÅNDBOG "LÆNGE LEVE LANDSKABET"

1. KORTLÆGNING OG STRATEGISK ANALYSE



2. VISION, STRATEGI & MÅLSÆTNINGER



3. SAMLET PLANLÆGNING

Stor skala:

Strategisk planlægning
(hele området)

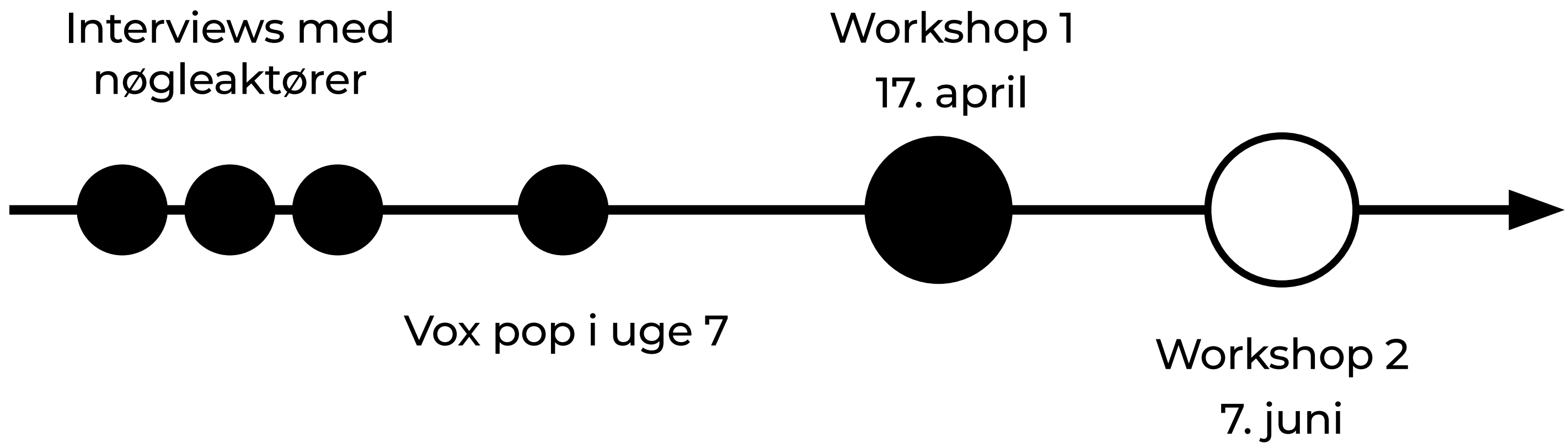
Mellem skala:

Indsatser og retningslinjer
(delområder)

Lille skala:

Detailplaner
(konkrete lokationer)

INDDRAGENDE AKTIVITETER



AFTENENS PROGRAM

- 16.10 Præsentation af vision
- 16.20 Drøftelse 2 og 2
- 16.35 Præsentation af strategiske greb
- 16.50 Gruppearbejde – runde 1**
- 17.30 Opsamling i plenum
- 17.40 Pause (mad og drikke)**
- 18.00 Inspirationsoplæg
- 18.10 Gruppearbejde – runde 2**
- 19.05 Opsamling i plenum
- 19.30 Tak for i aften!

LÆNGE LEVE BLÅBJERG-NYMINDE

Vision

Blåbjerg-Nyminde skal danne rammen om mere vild natur - rig på levesteder for planter og dyr.

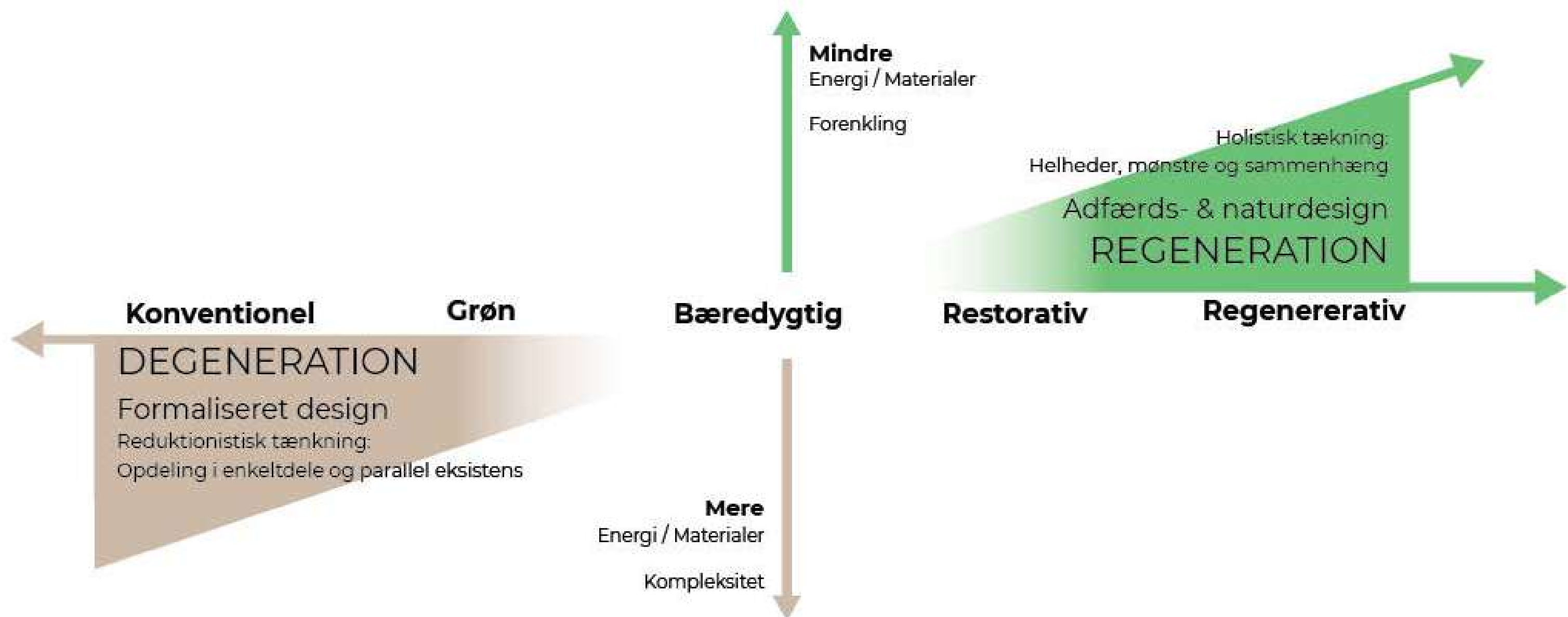
Blåbjerg-Nyminde skal, gennem unikke natur- og friluftsoplevelser, give borgere og besøgende indsigt i samspillet mellem natur og mennesker.

Det er derfor målet at:

- Skabe rammer for både det aktive og det rolige friluftsliv
- Styrke de store og de nære naturoplevelser
- Give plads til mere urørt skov og vild natur
- Søge en regenerativ tilgang til udvikling af naturoplevelser
- Bruge læring og fortællinger som redskab

EN REGENERATIV TILGANG TIL UDVIKLING AF NATUROPLEVELSER

- at forbedre, genoprette eller forstærke økosystemer, samfund og ressourcer

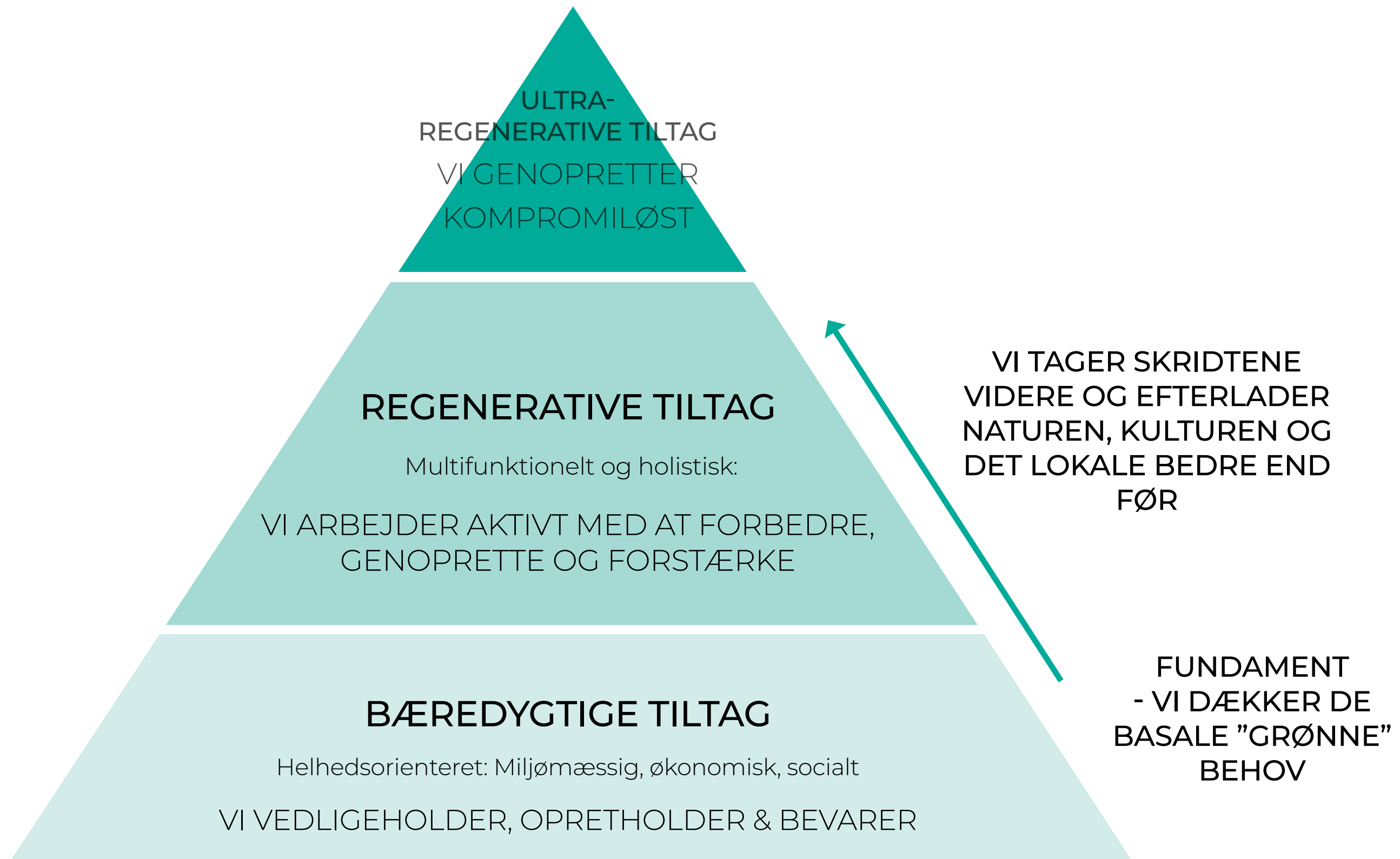


VI BYGGER VIDERE PÅ BÆREDYGTIGHED..

Regeneration er ikke en erstatning for bæredygtighed, men bygger videre..

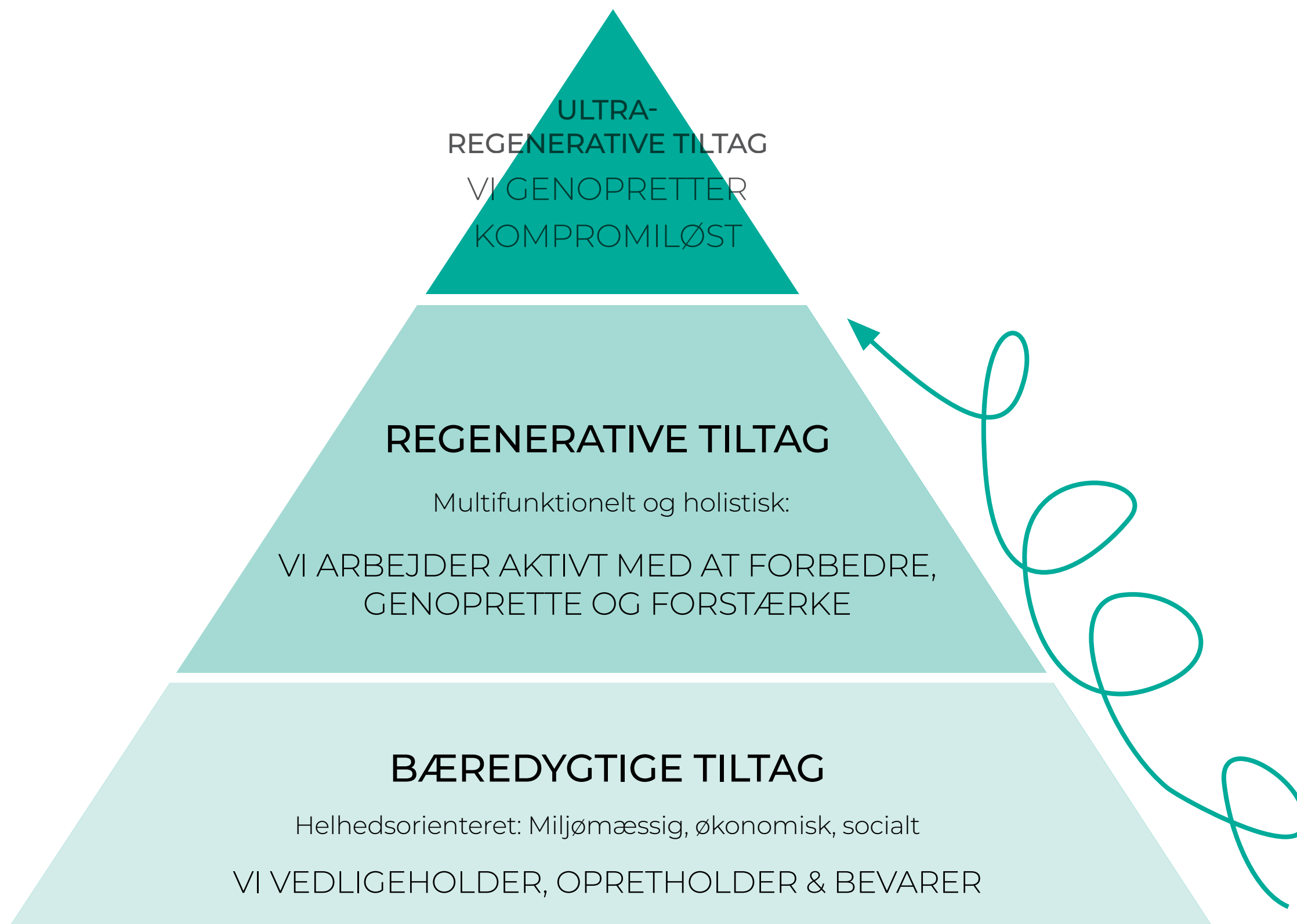
Regeneration handler ikke om at gøre ingenting...

EN FÆLLES BEVÆGELSE IGENNEM FLERE NIVEAUER



Diagram, der illustrerer den regenerative "behovspyramide". * restorative = oplivende, styrkende

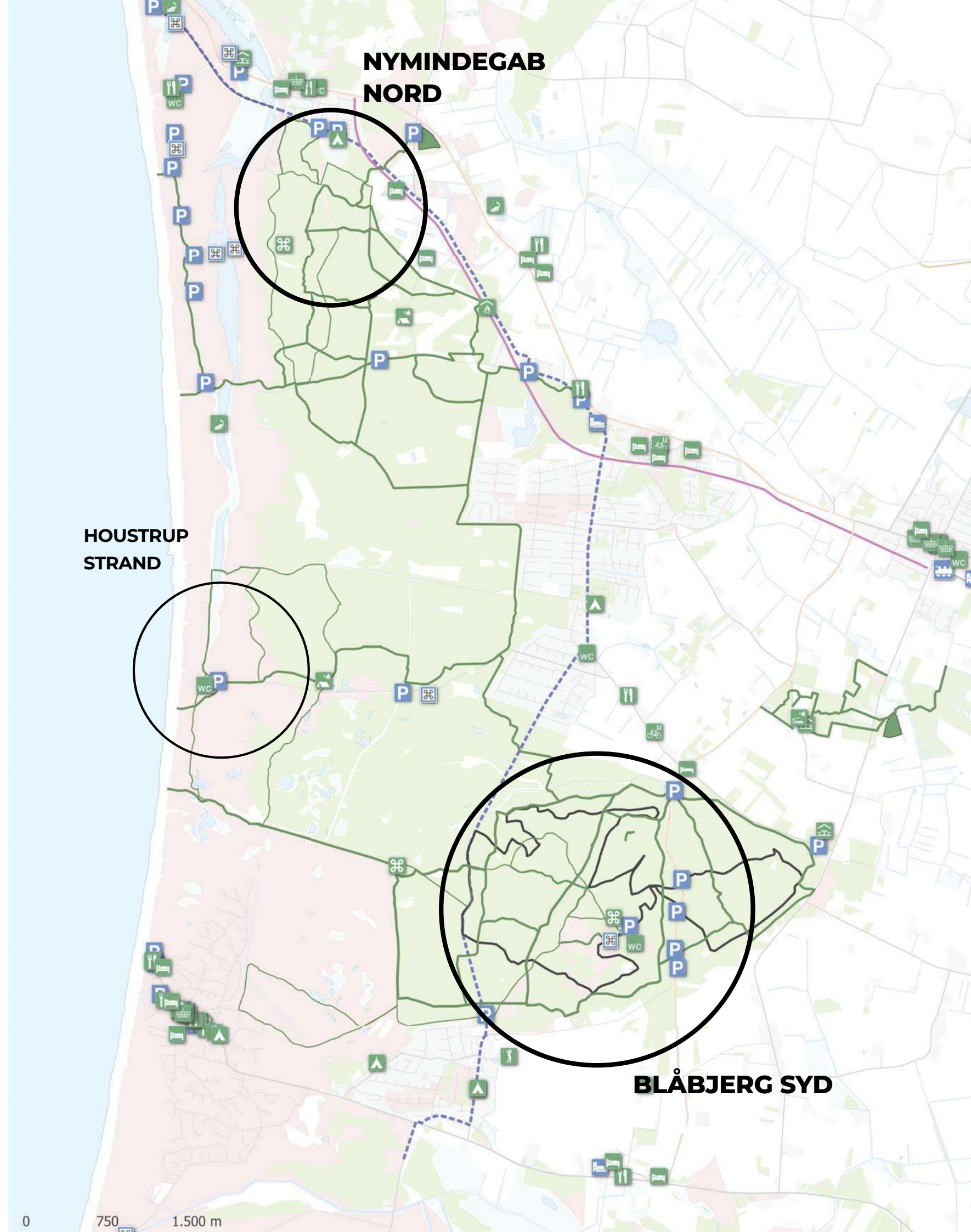
2 SKRIDT FREM OG 1 TILBAGE



Diagram, der illustrerer den regenerative "behovspyramide". * restorative = oplivende, styrkende

REGENERATIVE TILTAG I DEN STORE SKALA

- Strategi om gæstestyring med en koncentration af friluftsliv i udvalgte områder og mere "fred og ro" til natur, dyreliv og mennesker andre steder



REGENERATIVE TILTAG I MELLEMSKALA

- Hvordan kan skraldet, som vi samler på strande og i naturen, genbruges af fx. en lokal kommerciel aktør?



[Plastic & the Sea](#)

[Services](#)

[Events & Presentation](#)

[Visit us](#)

[We are STRANDET](#)



When you support STRANDET, we clean up the West Coast

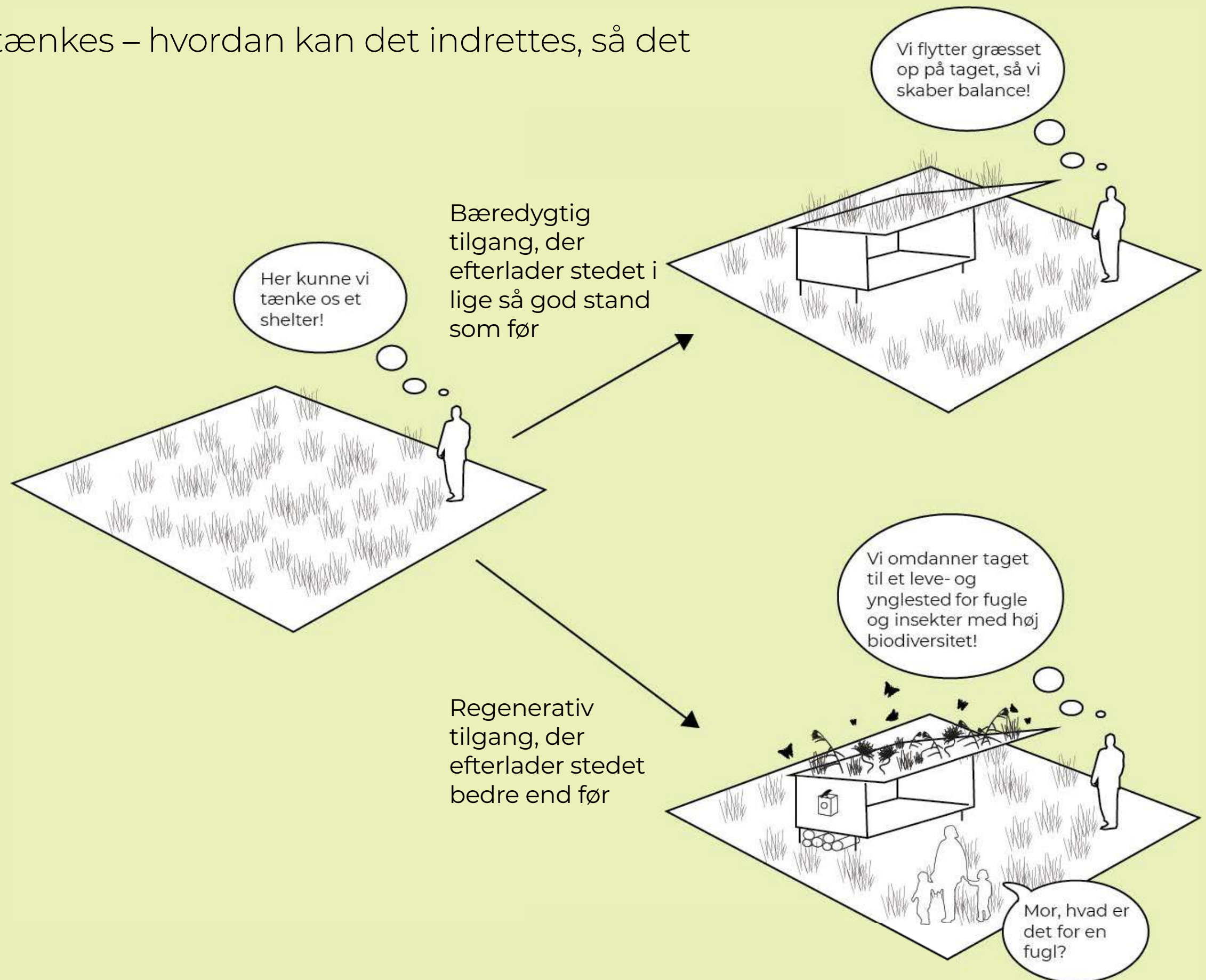
All our STRANDET products are made of 100% ocean plastic, collected from the beaches of Thy. The plastic is sorted, cleaned and granulated before being melted into new products. The whole process takes place in our workshop in Nørre Vorupør. Each product is handmade and has its very own unique expression.

When you buy one of our products, you are helping to ensure that plastic is removed from nature.



REGENERATIVE TILTAG I DEN NÆRE SKALA

Shelteret skal nytænkes – hvordan kan det indrettes, så det giver merværdi?



TAL MED SIDEMANDEN

- HVAD TÆNKER I OM DEN FORESLÅEDE VISION OG DEN REGENERATIVE TILGANG?

Vision - Længe leve Blåbjerg-Nyminde

Blåbjerg-Nyminde skal danne rammen om mere vild natur - rig på levesteder for planter og dyr.

Blåbjerg-Nyminde skal, gennem unikke natur- og friluftsoplevelser, give borgere og besøgende indsigt i samspillet mellem natur og mennesker.

Det er derfor målet at:

- Skabe rammer for både det aktive og det rolige friluftsliv
- Styrke de store og de nære naturoplevelser
- Give plads til mere urørt skov og vild natur
- Søge en regenerativ tilgang til udvikling af naturoplevelser
- Bruge læring og fortællinger som redskab

PROJEKTOMRÅDE & 4 DELOMRÅDER

- med hver sin kernefortælling

DELOMRÅDE 1: STRANDEN,
KLITTERNE & HEDEN

**"Unikke og storslåede
naturoplevelser"**

DELOMRÅDE 2: NYMINDE NORD

"Rolige friluftsoplevelser"

NYMINDE PLANTAGE

DELOMRÅDE 3: NYMINDE-
BLÅBJERG MIDT

**"Solitære og 'vilde'
natur- og friluftsoplevelser"**

BLÅBJERG KLITPLANTAGE
DELOMRÅDE 4: BLÅBJERG
PLANTAGELANDSKAB

"Aktive friluftsoplevelser"



LÆNGE LEVE BLÅBJERG-NYMINDE

UDVIKLINGSPRINCIPPER



Gateways &
ankomstpunkter



Bæredygtig
mobilitet &
oplevelsesrig
infrastruktur



Code of conduct &
partnerskaber



Stedsspecifikke
oplevelser & faciliteter



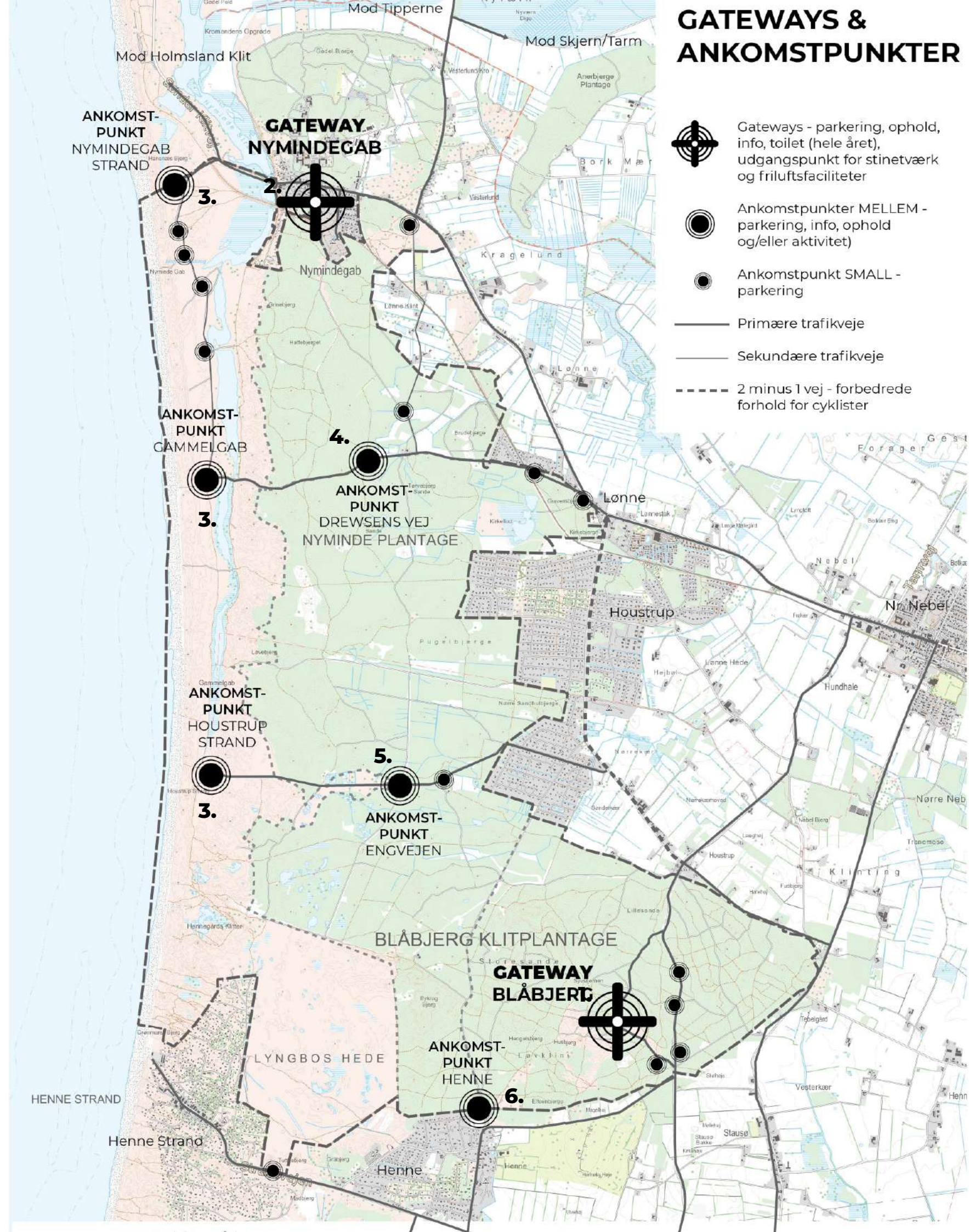
Overnatningsfaciliteter

GATEWAYS & ANKOMSTPUNKTER

- god tilgængelighed til naturområdet og en målrettet gæstestyring og spredning via:

2 gateways v. Nymindegab by og Blåbjerg

- suppleret af flere ankomstpunkter



Gateways

Gateways er større indgange til et naturområde. Her er der bl.a. servicefaciliteter, parkeringsmuligheder og information om området. Gateways gør det nemmere at være gæst – også for folk, der ikke kender området i forvejen.

Ankomstpunkter

Ankomstpunkter er – som gateways – også indgange til et naturområde. Ankomstpunkter fungerer som supplement til gateways, men er mindre og indeholder færre faciliteter.

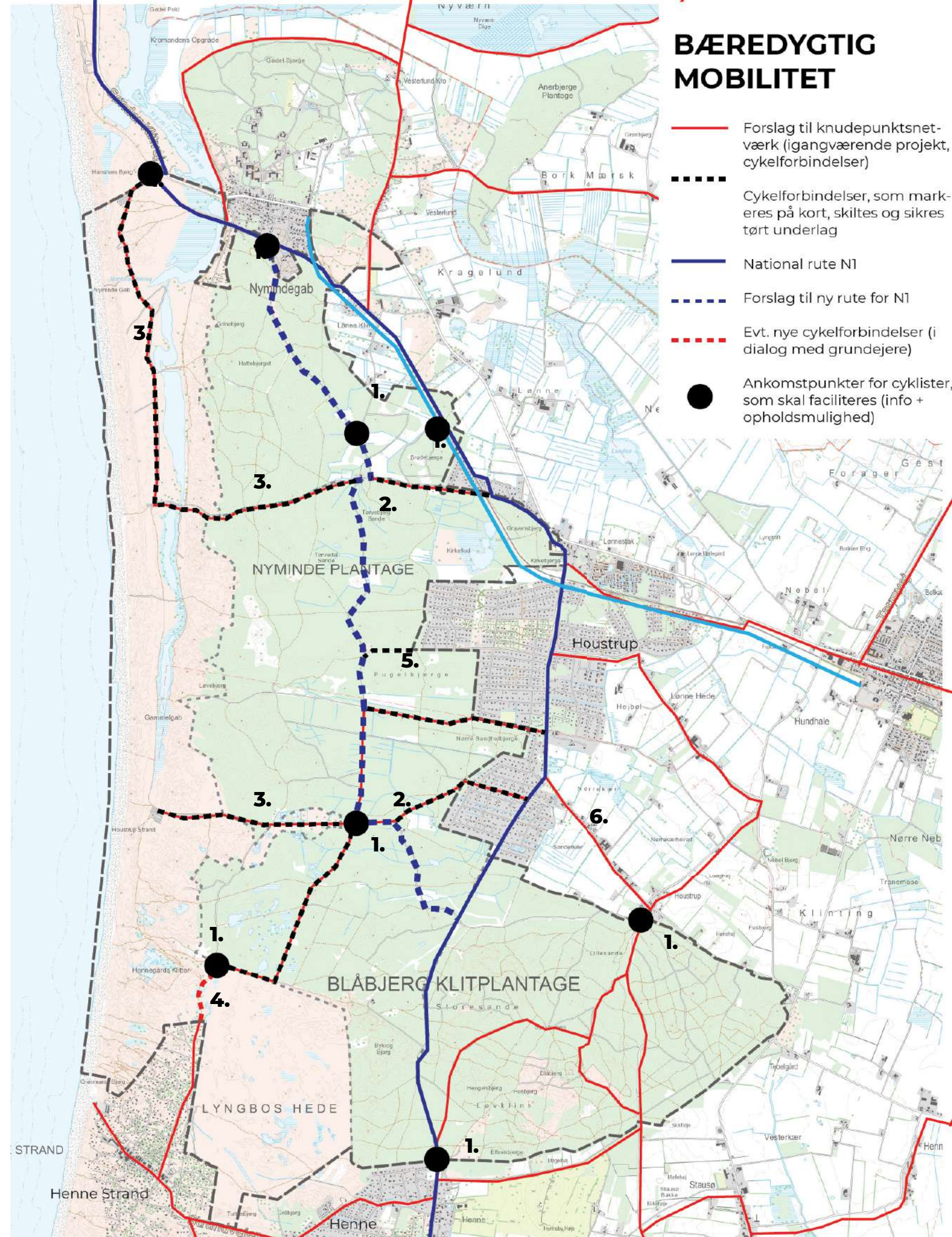
DEFINITION

DEFINITION

BÆREDYGTIG MOBILITET & OPLEVELSESRIK INFRASTRUKTUR

National rute N1 igennem plantagen

Cykleankomstpunkter med ophold, oversigtskort og evt. pumpe, værktøj



CODE OF CONDUCT

- eksist. gode, solide og veldokumenterede regler og retningslinjer for adfærd i naturen
- vælg de vigtigste
- let at forstå, huske, efterleve og nemt at tilegne sig viden



Forslag til tiltag & indsatser

1. Styrke og formalisere de lokale partnerskaber til udbredelse af code of conduct

- alle bidrager til udbredelse af code of conduct
- stå sammen om en fælles bevægelse mod en regenerativ tilgang til udvikling af områdets natur- og friluftsoplevelser.

2. Adfærdsdesign som udgangspunkt for indretning

- brug design og indretning til at styre adfærden, frem for "No No"-skiltning

3. Skiltning ved ankomst til oplevelsen

- ved gateways, ankomstpunkter (både for biler og cykler)
- på campingpladser, andre større overnatningssteder og i sommerhuset
- henvender sig til flere generationer

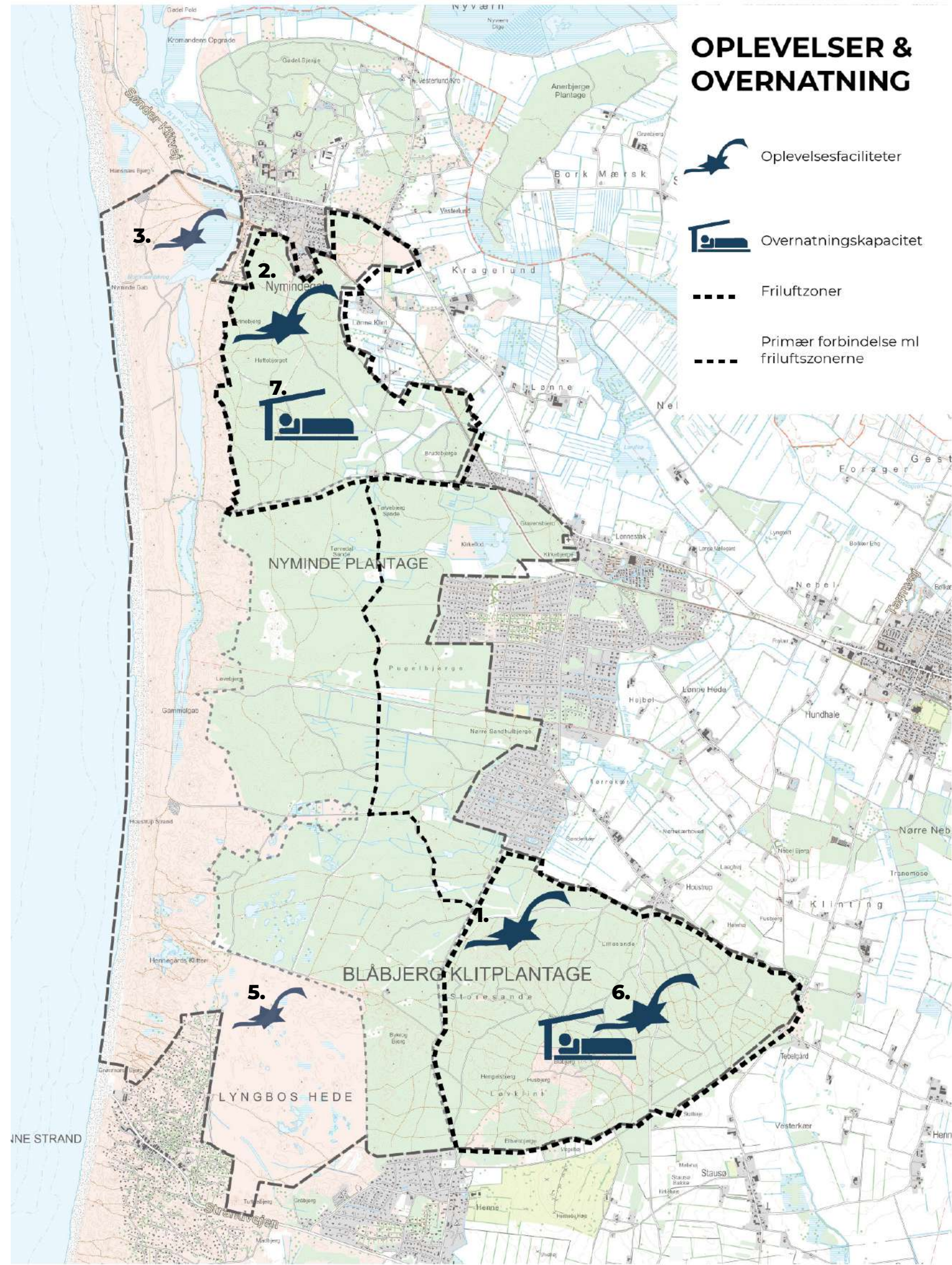
4. Formidling til før naturoplevelsen

- ved booking af overnatning
- planlægning af vandretur
- foldere, film, kampanger

STEDSSPECIFIKKE OPLEVELSER & FACILITETER SAMT OVERNATNINGS- FACILITETER

Adfærdsdesign

Adfærdsdesign har til formål at påvirke adfærden i selve situationen i stedet for før handlingen skal tages. På den måde, tager man højde for, at vi mennesker er glemsomme og lever i en travl hverdag, hvilket resulterer i, at vi sommertider glemmer eller ikke har overskud til at handle hensigtsmæssigt.



ADFÆRDSDESIGN



- i stedet for et skilt med forbud om at klippe toppen af de unge træer, hænger der altid snobrødspinde på et shelter ved Lodbjerg Fyr

STEDSPECIFIK FORTÆLLING

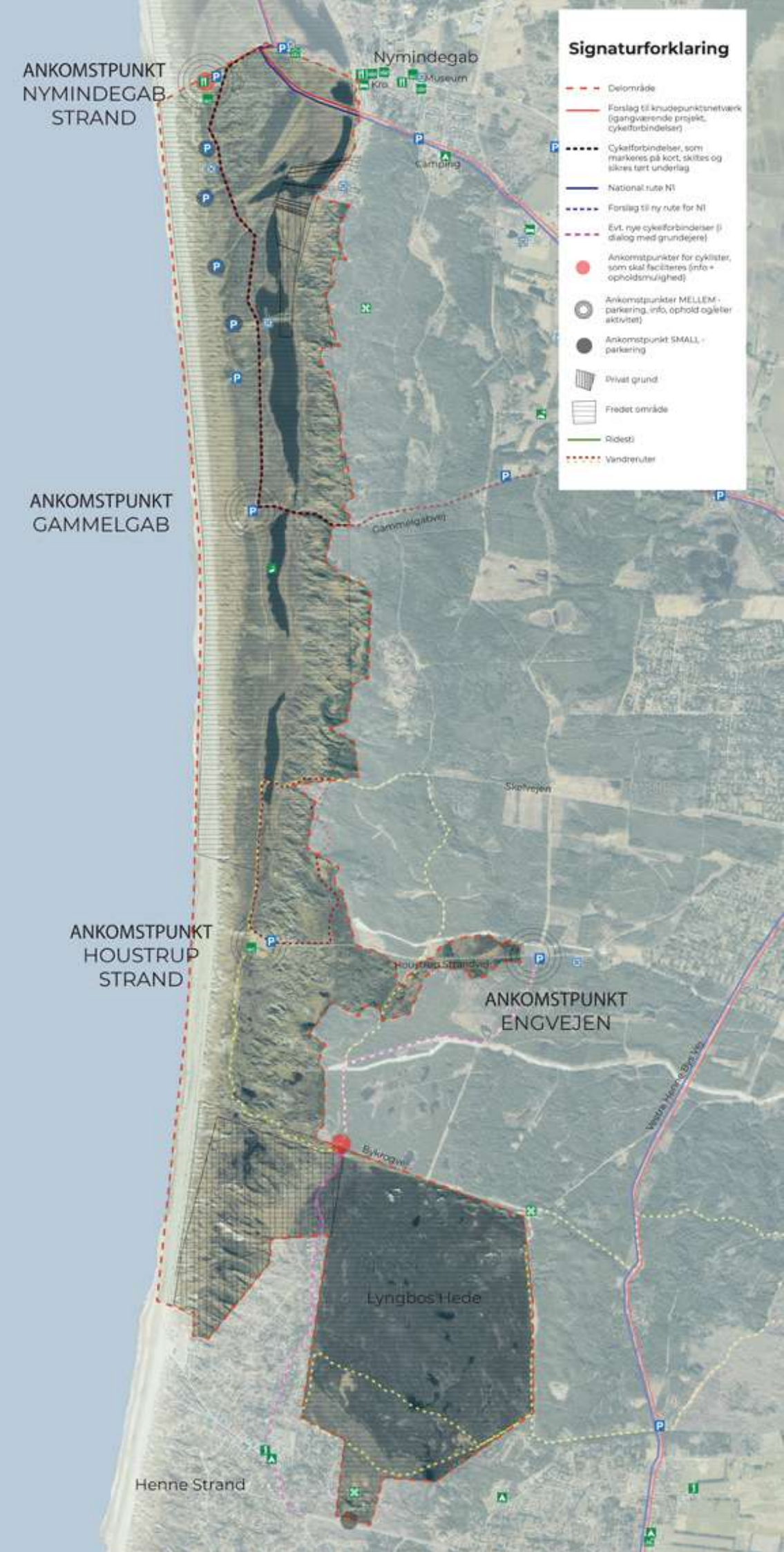


- udformning af shelters inspireret af Lejres vikingehistorie i et multifunktionelt design
- også designet til de naturvante

DELOMRÅDE 1: STRANDEN, KLITTERNE & HEDEN

"Unikke og storslåede naturoplevelser"

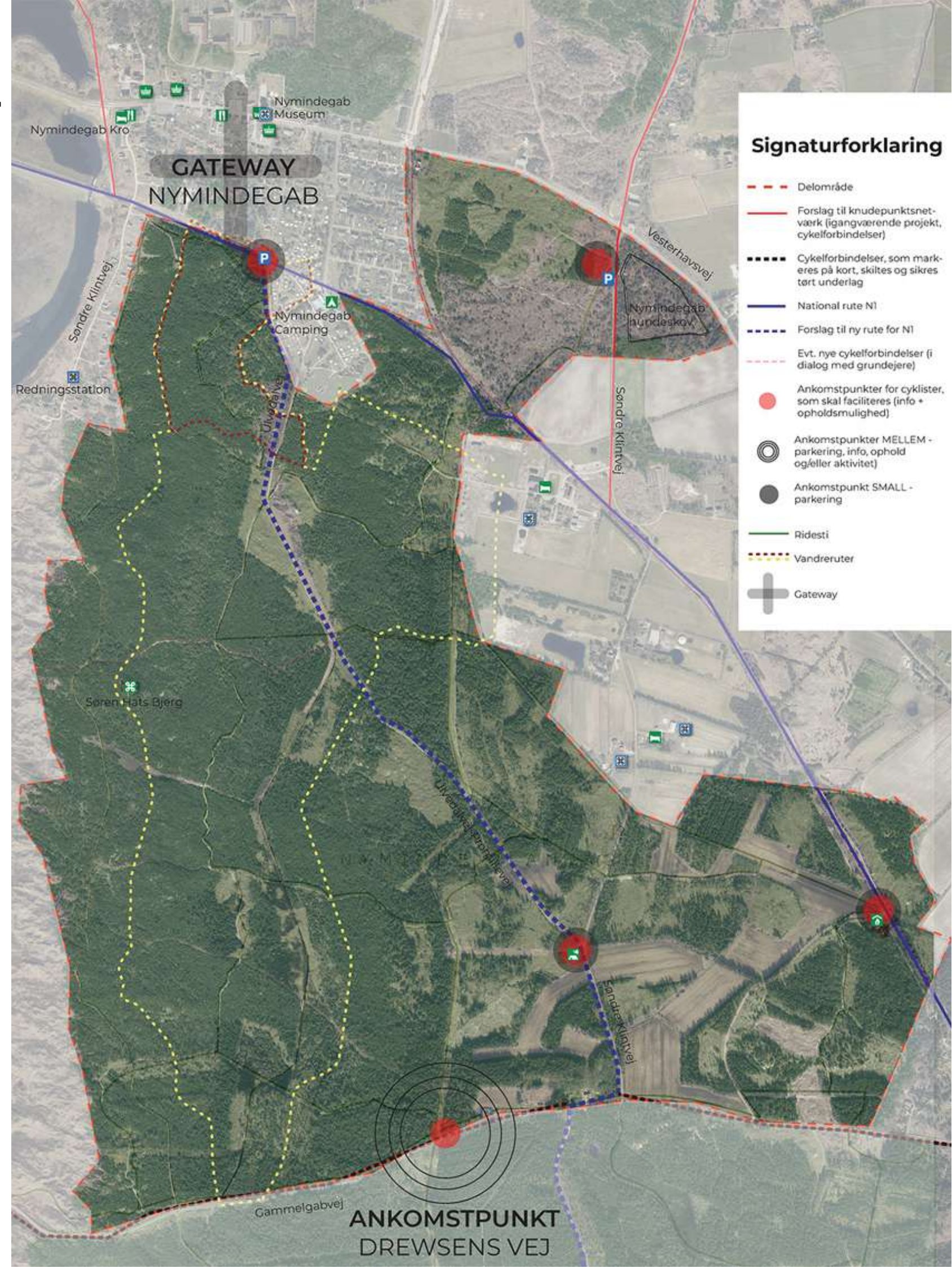
- 3 ankomstpunkter giver adgang til området
- Supplerende små ankomstpunkter giver gæstespredning
- Markerede vandre- og rideruter fra Houstrup Strand
- Code of conduct med særlig fokus på færdsel og adfærd i de fredede, beskyttede og indhegnede områder
- Formidling, læring og fortælling om unikke naturoplevelser og områdets kulturhistorie



DELOMRÅDE 2: NYMINDE

”Rolige friluftsoplevelser”

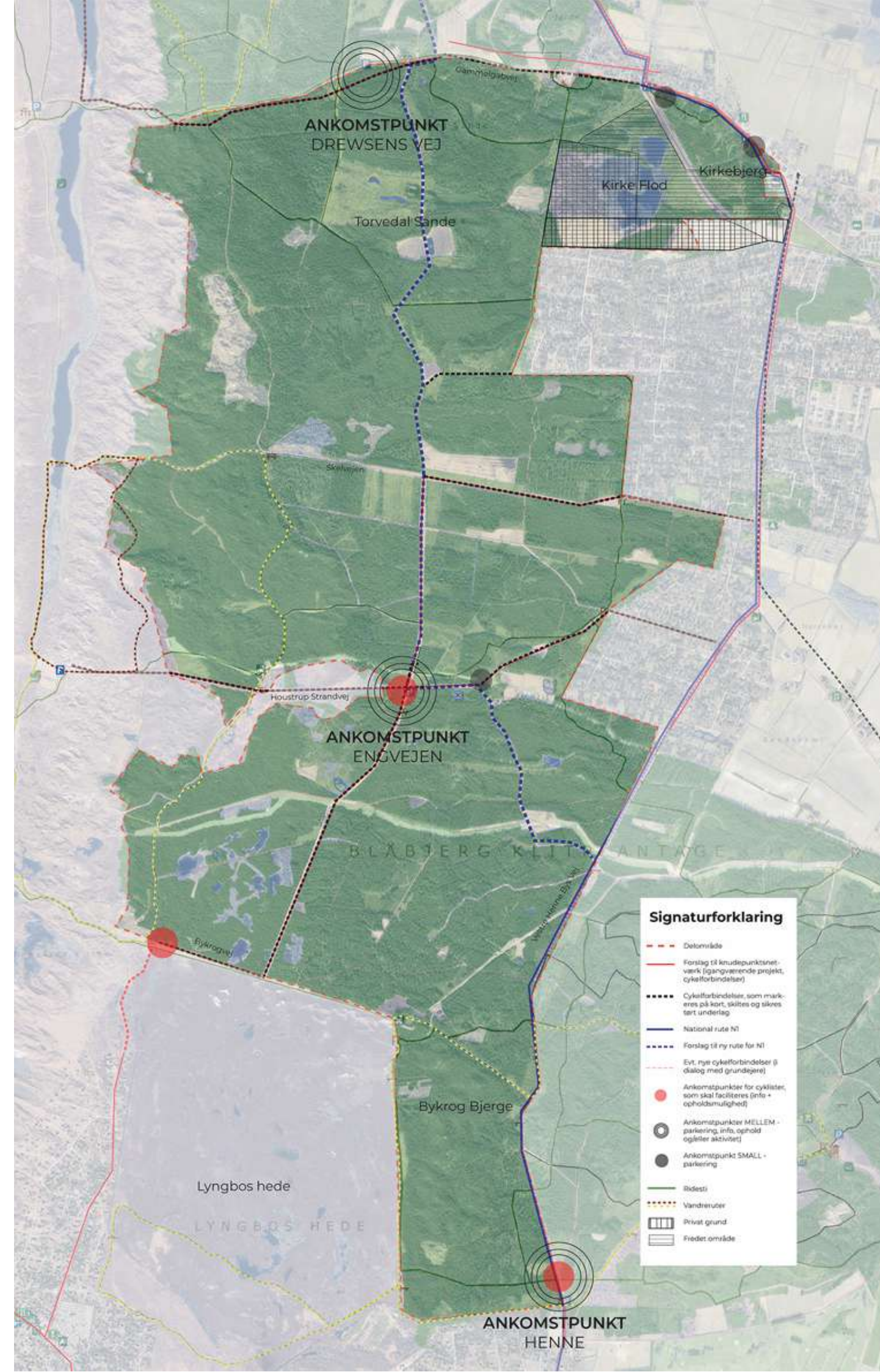
- GATEWAY Nymindegab: Samspil ml. bymidte og naturområdet: Byens butiksliv som en del af et gateway og besøget i naturområdet
- Mindre ankomstpunkter på grænsen af delområdet - bl.a. ved Ulvedalsvej
- N1 cykelforbindelse
- Nye friluftsfaciliteter i plantagen (omkring Ulvedalsvej/Promillevej - leg og læring om naturen, landskabet og kulturarven)
- Naturovernatning
- Tematiserede og historiefortællende vandreruter



DELOMRÅDE 3: BLÅBJERG- NYMINDE PLANTAGE MIDT

”Solitære og ’vilde’ natur- og friluftsoplevelser”

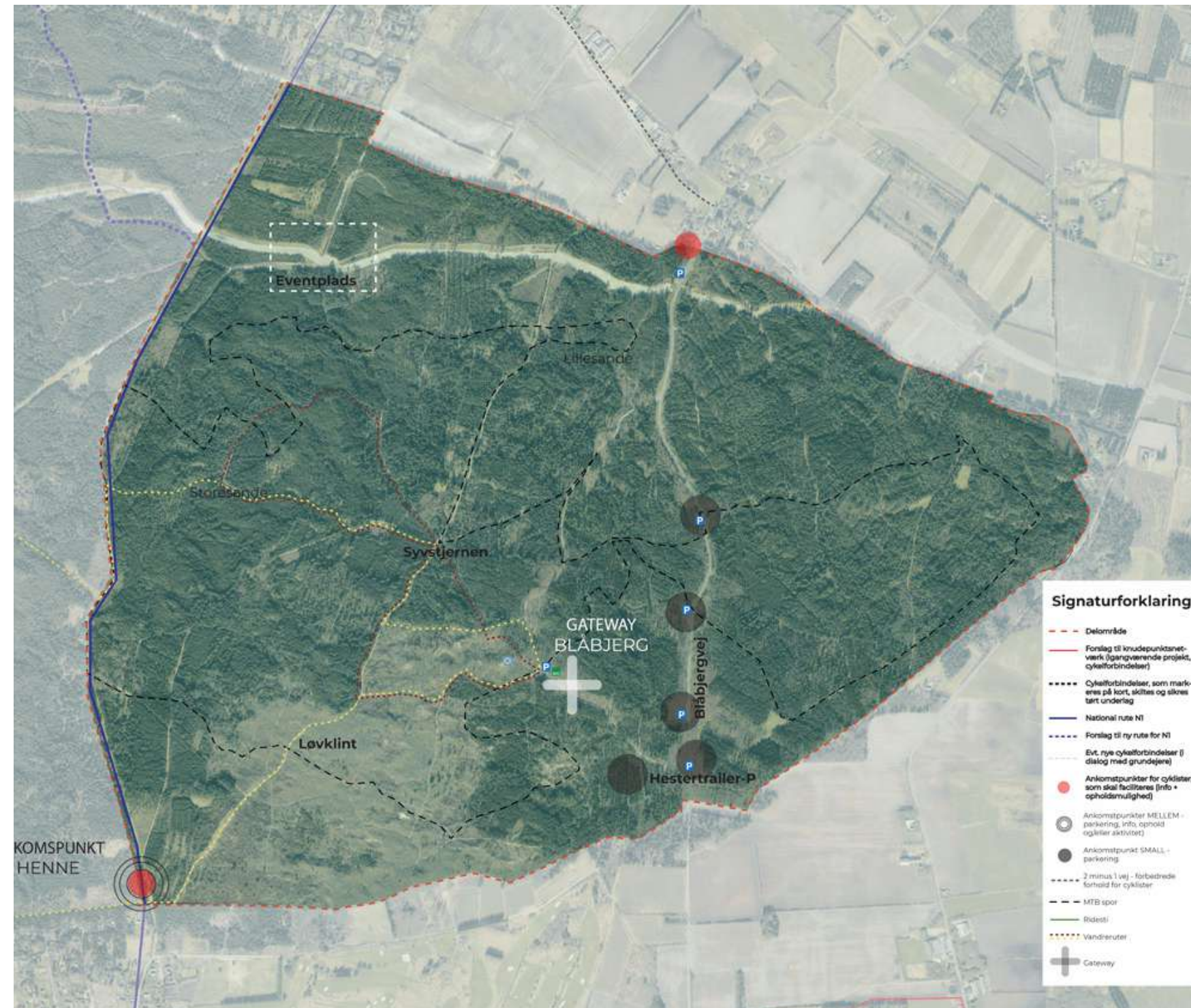
- Flere mindre ankomstpunkter: Et styrket ankomstpunkt ved Engvejen og Drewsensvej som krydsningspunkter mellem primære cykelforbindelser og trafikvej (cykel- og opholdsfaciliteter)
- Info og formidling af plantagen natur og landskab, skilte vandreture (mod nord) og vandreruter uden skiltning, som kun formidles via rutebeskrivelser til dem, der har mod på en udfordring, mod syd
- Cykelforbindelser fra sommerhusområdet



DELOMRÅDE 4: BLÅBJERG PLANTAGE SYD

”Aktive friluftsoplevelser”

- GATEWAY Blåbjerg: Styrket opholdskvaliteter med et overdækket samlingssted og bedre parkeringskapacitet
- Overnatningsfaciliteter i tilknytning til Blåbjerg
- Cykelankomstpunkt ved Houstrup
- Styrket ankomstpunkt ved V. Henne Bys Vej
- Midlertidig eventplads ved Viking Link/ledningstracé



GRUPPEARBEJDE - RUNDE 1

1 gruppe til hvert delområde

Formål: at få kvalificeret kernefortællingen og få jeres input til målsætninger for planlægning af delområderne.

- vælg hvilket delområde, I gerne vil arbejde med og stil jer ved bordet med delområdet

- fordel jer gerne, så vi får input med hjem for alle fire delområder

4 DELOMRÅDER

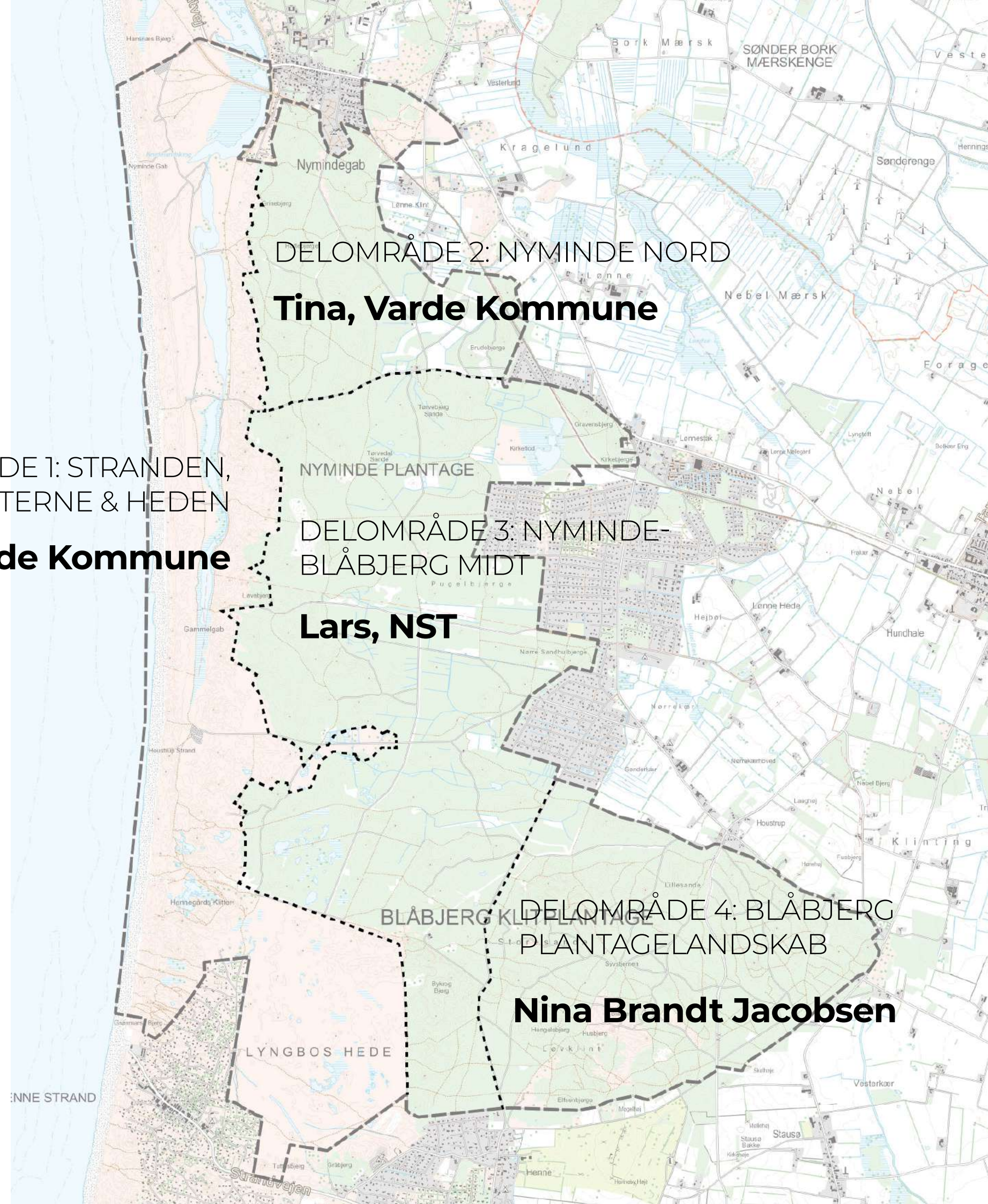
Fordel jer ved delområderne:

DELOMRÅDE 1: STRANDEN,
KLITTERNE & HEDEN
Lisbeth, Varde Kommune

DELOMRÅDE 2: NYMINDE NORD
Tina, Varde Kommune

DELOMRÅDE 3: NYMINDE-
BLÅBJERG MIDT
Lars, NST

DELOMRÅDE 4: BLÅBJERG
PLANTAGELANDSKAB
Nina Brandt Jacobsen



GRUPPEARBEJDE - RUNDE 1

30 minutter i alt:

5 min: Præsenter jer kort for hinanden

5 min: Overvej kernefortællingen og hvilke mål fra visionen, som du synes er vigtigst for delområdet.

- skriv dine overvejelser på post its og sæt dem på planchen

GRUPPEARBEJDE - RUNDE 1

15 min: Drøftelse i gruppen

Hvilke input er der kommet til kernefortællingen: Er der enighed om kernefortællingen – skal den eventuelt suppleres med noget?

Hvilke målsætninger er nedfældet som de vigtigste?

5 min: Gruppen vælger/prioriterer i fællesskab, hvilke 3 mål, I synes, er vigtigst og skriver det på planchen

Præsentation og opsamling i plenum

Vision - Længe leve Blåbjerg-Nyminde

Blåbjerg-Nyminde skal danne rammen om mere vild natur - rig på levesteder for planter og dyr.

Blåbjerg-Nyminde skal, gennem unikke natur- og friluftsoplevelser, give borgere og besøgende indsigt i samspillet mellem natur og mennesker.

Det er derfor målet at:

- Skabe rammer for både det aktive og det rolige friluftsliv**
- Styrke de store og de nære naturoplevelser**
- Give plads til mere urørt skov og vild natur**
- Søge en regenerativ tilgang til udvikling af naturoplevelser**
- Bruge læring og fortællinger som redskab**

CODE OF CONDUCT

"NYBEGYNDERENS GUIDE TIL GO' NATURSTIL" DESTINATION SYDSJÆLLAND-MØN



Foto: Destination SydkystDanmark

Danskerne er valfartet ud i naturen som aldrig før den senere tid. Det er sådan set godt nyt, men indimellem kniber det med at behandle naturen pænt, og det skal NATURLIGVIS være slut nu.



REN RØV AT TRUTTE I

Bummelum fra granvoksne mennesker er et kæmpe no go på naturstier. No shit, Sherlock, tænker du måske, men det har enkelte naturgæster tilsyneladende helt svedt ud.

Får du akut krudtmås uden et toilet i sigte, skal du finde et uforstyrret spot at sætte dig i skovskiderstilling, grave efterladenskaberne ned eller dække dem til med blade og grene. Allerhelst skal du dog klemme ballerne sammen, indtil du kan komme på tønden. Så har du ren røv at trutte i!



3

© Destination SydkystDanmark

HVOR SKAL VI SOVE I NAT?

Myggestik og kryb i soveposen. Intet problem. Danskerne er blevet ellevilde med at sove i telt. Det er dog langt fra alle steder, du må slå teltpløkkerne i jorden.

Teltovernatning skal finde sted på en af de mere end 1.000 lejr- og shelterpladser i de offentlige skove eller i et af de i alt 275 skovområder med såkaldt 'fri teltning'. Så kan du krybe i ly for vind og vejr med god samvittighed.

Pssst... Du må kun slå lejr for én nat det samme sted. Det er forbudt at slå telt op på stranden, men du må gerne sove under åben himmel.

UDVIKLING AF NYE FRILUFTFACILITETER NATIONALPARK THY - LODBJERG FYR

Partnerskab med Naturstyrelsen om drift,
Lodbjerg Fyrs Frivillige om etablering og
formidling

**Synergi mellem kultur- og
naturoplevelsen:** Shelter og bålplads som
en del af oplevelsen ved Lodbjerg Fyr





Adfærdsdesign med faciliteter, der understøtter den ønskede adfærd

UDVIKLING AF NYE FRILUFTFACILITETER SHELTERS VED VESTERAAS

Offentlig-privat partnerskab finansieret af kommunale midler med støtte fra fonde.

Strategiske offentlige investeringer, der støtter op om lokale, private virksomheder. Privat virksomhed Vesteraas har fået overdraget shelteret mod at stå for driften og vedligehold i ti år. Indtægter fra brændeservice og shelterleje



THAILANDSK FORMIDLING AF CODE OF CONDUCT



National Park Act, B.E. 2562 (2019)
Within the national park, no person shall:



Order	Case	Penalties	
		Imprisonment (years in jail)	Fine (THB)
1	hold or possess land, nor clear or burn the forest;	4-20 yrs	400,000-2,000,000
2	collect, take out, or do by any means whatsoever things endangering or deteriorating woody plant, gum, yang wood oil, turpentine, mineral or other natural resources	5	500,000
3	take out animals or do by any means whatsoever things endangering the animals	5	500,000
4	do by any means whatsoever things endangering or deteriorating soil, rock, gravel or sand	5	500,000
5	change a water-way or cause the water in a river, creek, swamp or marsh to overflow or dry up	2	200,000
6	carry on any activity for benefit, unless permission is obtained from the competent official	2	200,000
7	take in any gear for hunting or catching animal or any weapon, unless permission is obtained from the competent official and the conditions prescribed by the latter have been complied with	-	10,000
8	fire any gun, cause any explosive article to be exploded or let off any fireworks	2	200,000
9	leave any flammable article which may cause fire.	2	200,000
10	No person shall remove, deface, damage or render useless the boundary posts, signs or other marks furnished by the competent official under this Act.	3	300,000

GRUPPEARBEJDE - RUNDE 2

Idéudvikling: Hvad der skal foreslås af konkret planlægning i delområderne?

- tænk tilbage på vision, strategiske greb og den foregående rundes refleksioner og prioriteringer

55 minutter i alt

10 min: Bordformanden **gennemgår planchen**

5 min: **Individuel overvejelse** af tiltagene og forslagene vist på oversigtstegningen og tag noter på post its.

GRUPPEARBEJDE - RUNDE 2

40 min: **Drøft og svar på de stillede spørgsmål** i fællesskab.
Skriv svarene ned på planchen.

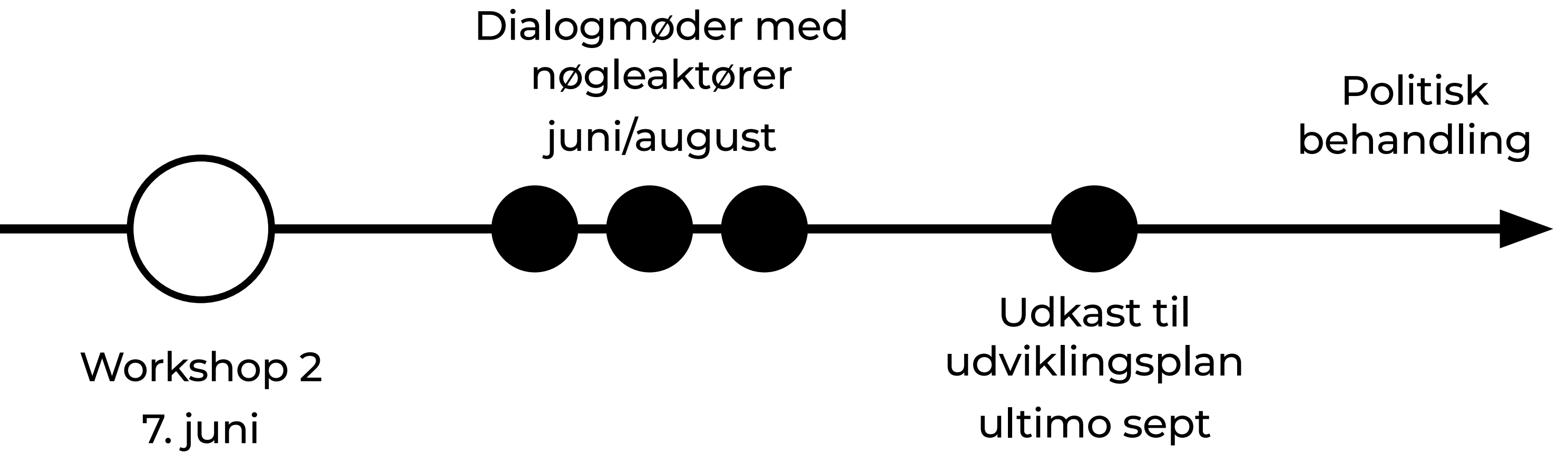
Tag gerne yderligere noter på post its.

Udvælg evt. hvilke udviklingsprincipper, I mener er vigtigst, og start med dem.

– TEGN, MARKER OG SKRIV GERNE PÅ OVERSIGTSTEGNINGEN.

Opsamling i plenum

DE NÆSTE SKRIDT



TAK FOR I AFTEN!

